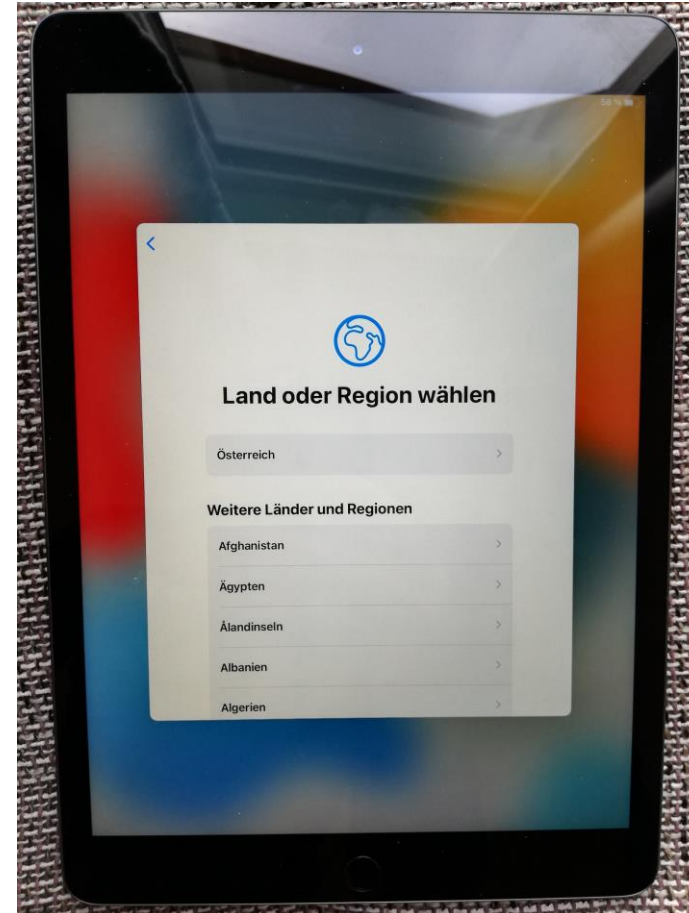
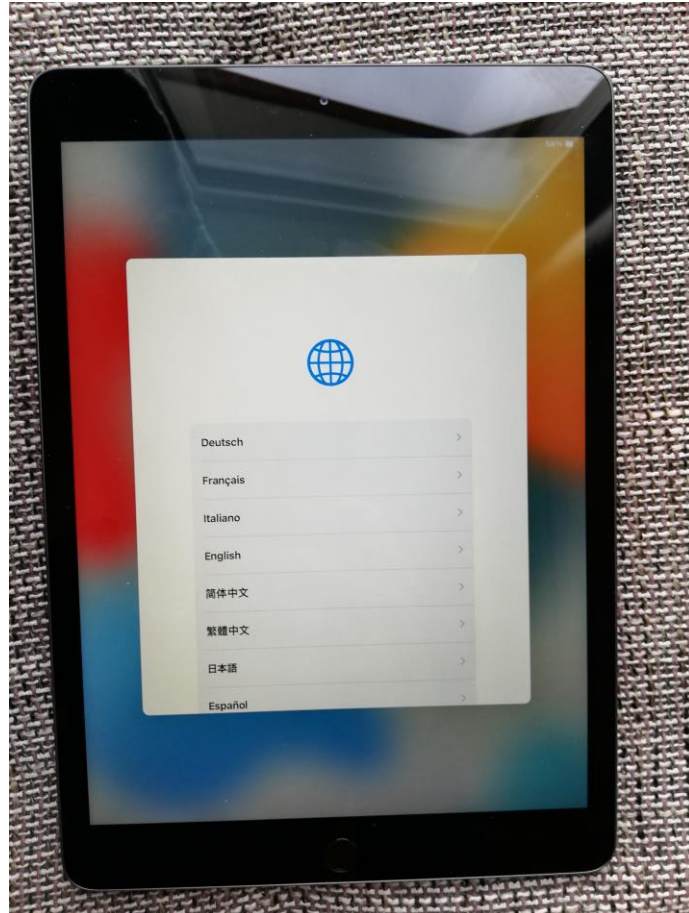
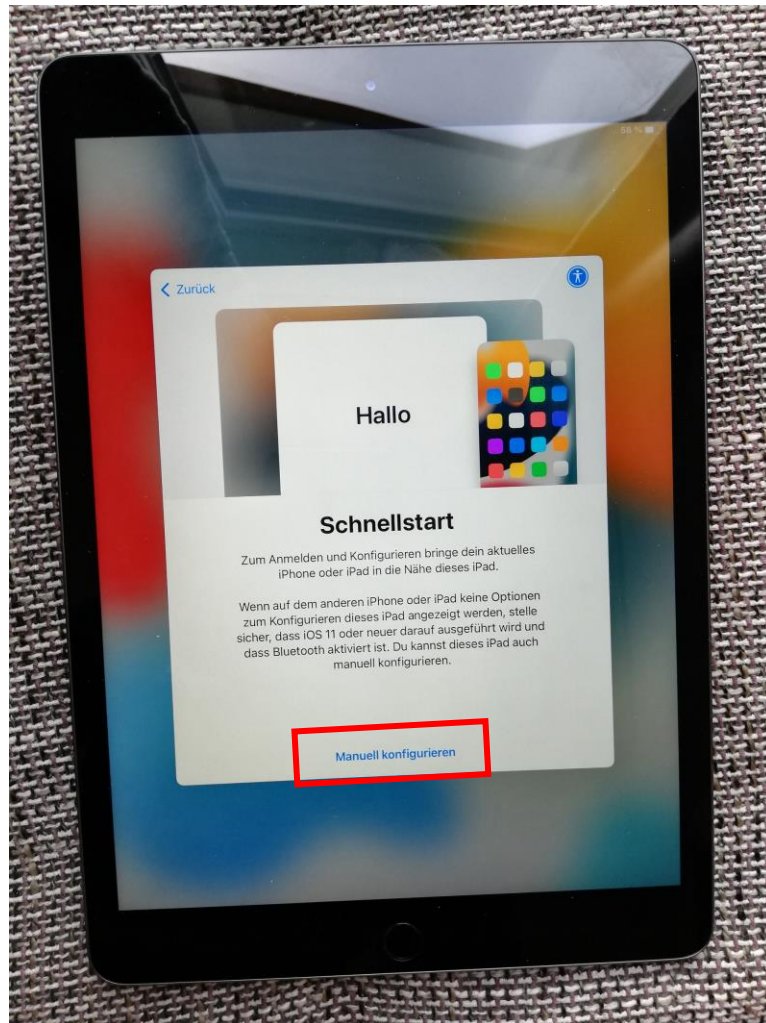


# iPad

Erstmalige Inbetriebnahme

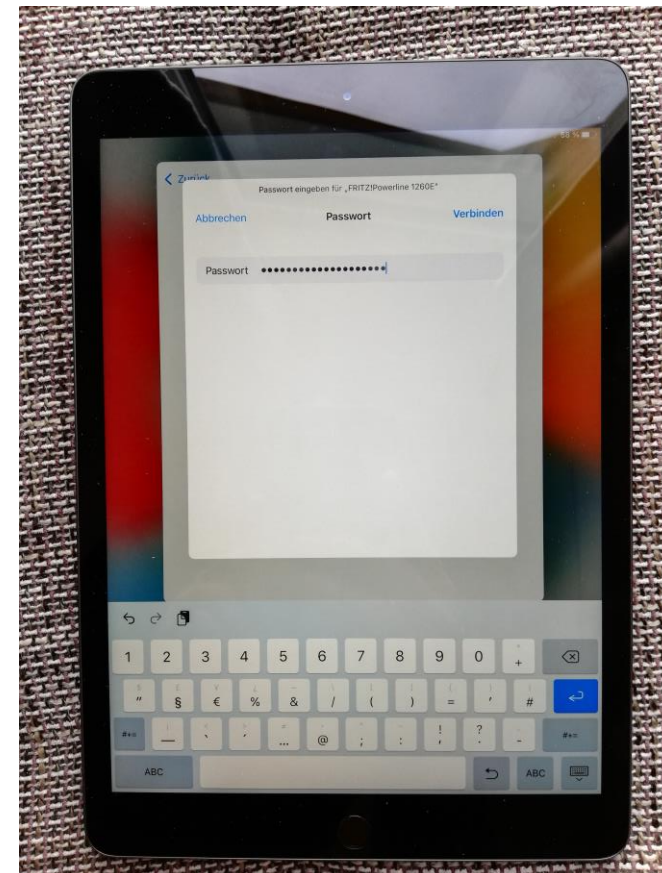
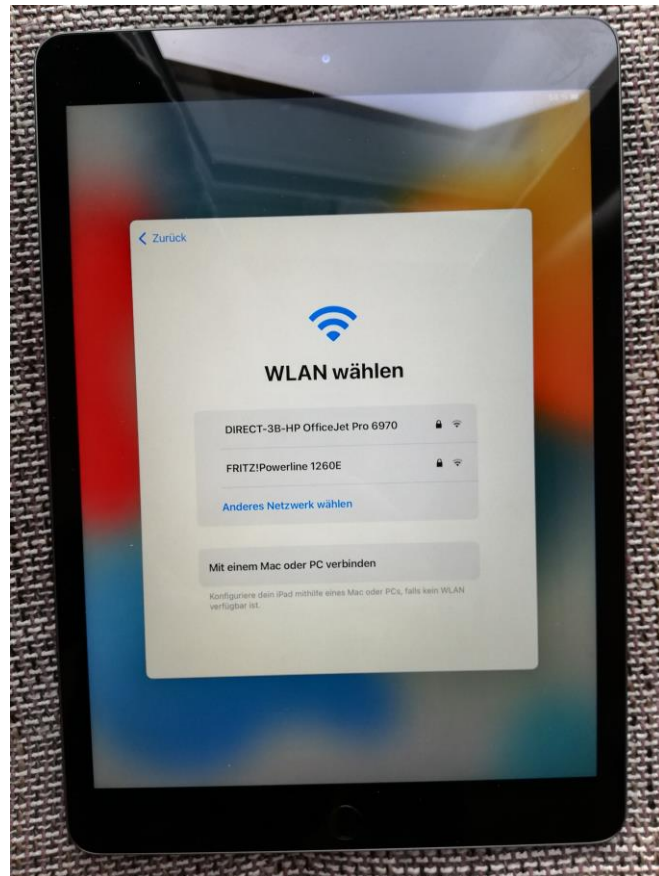
Nach dem Einschalten beginnt das Setup für die erstmalige Inbetriebnahme. Zuerst Sprache und Land einstellen.





Jetzt unten auf **Manuell konfigurieren** drücken.

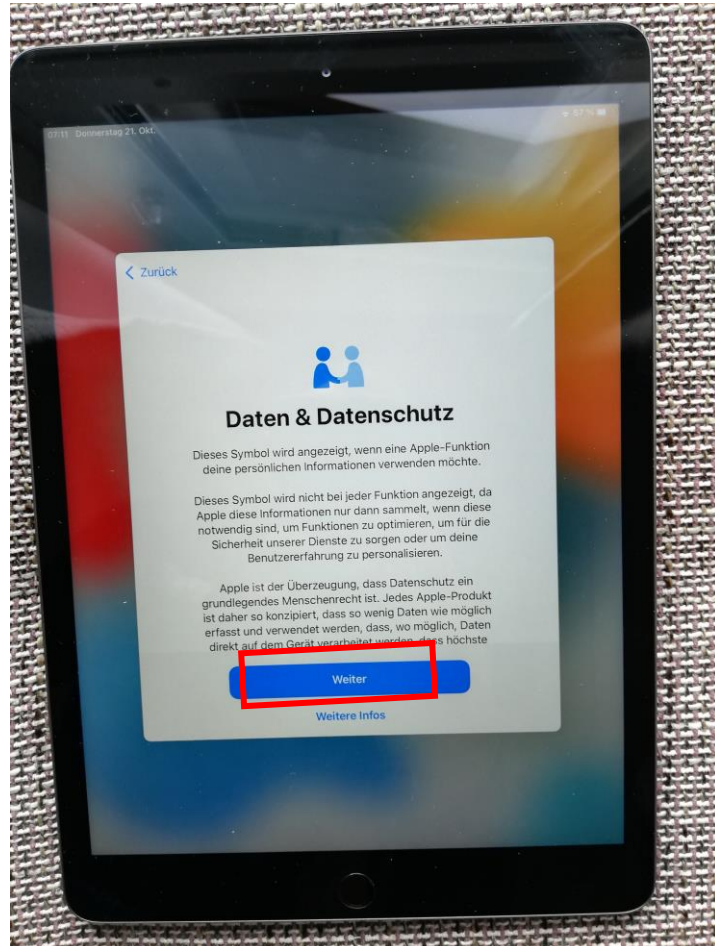
Mit einem verfügbaren WLAN verbinden!



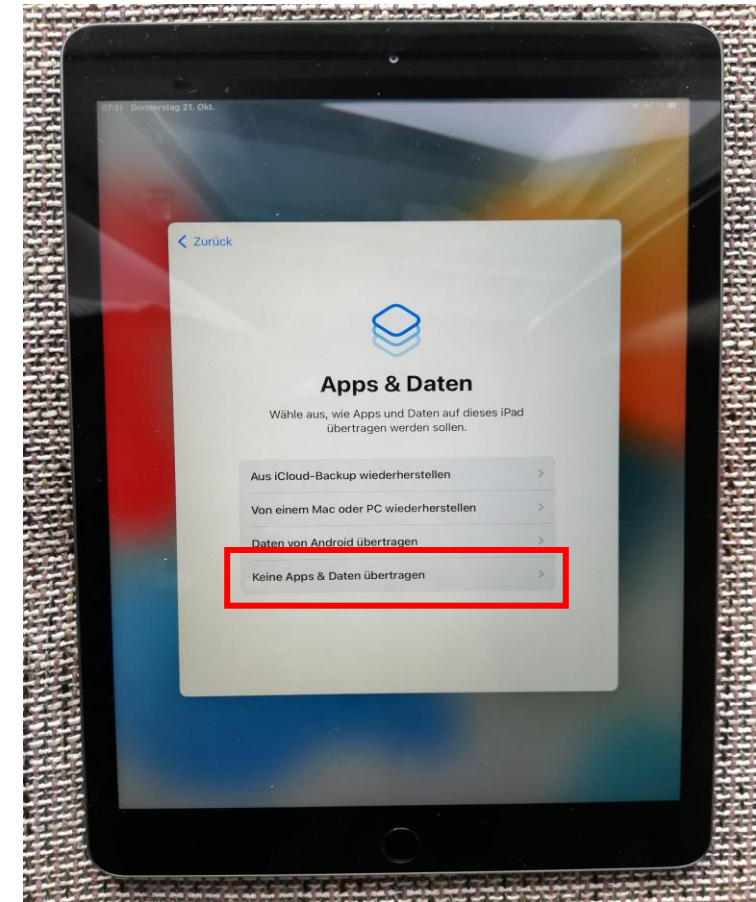


Sobald das iPad mit dem Internet verbunden ist beginnt die Aktivierung!

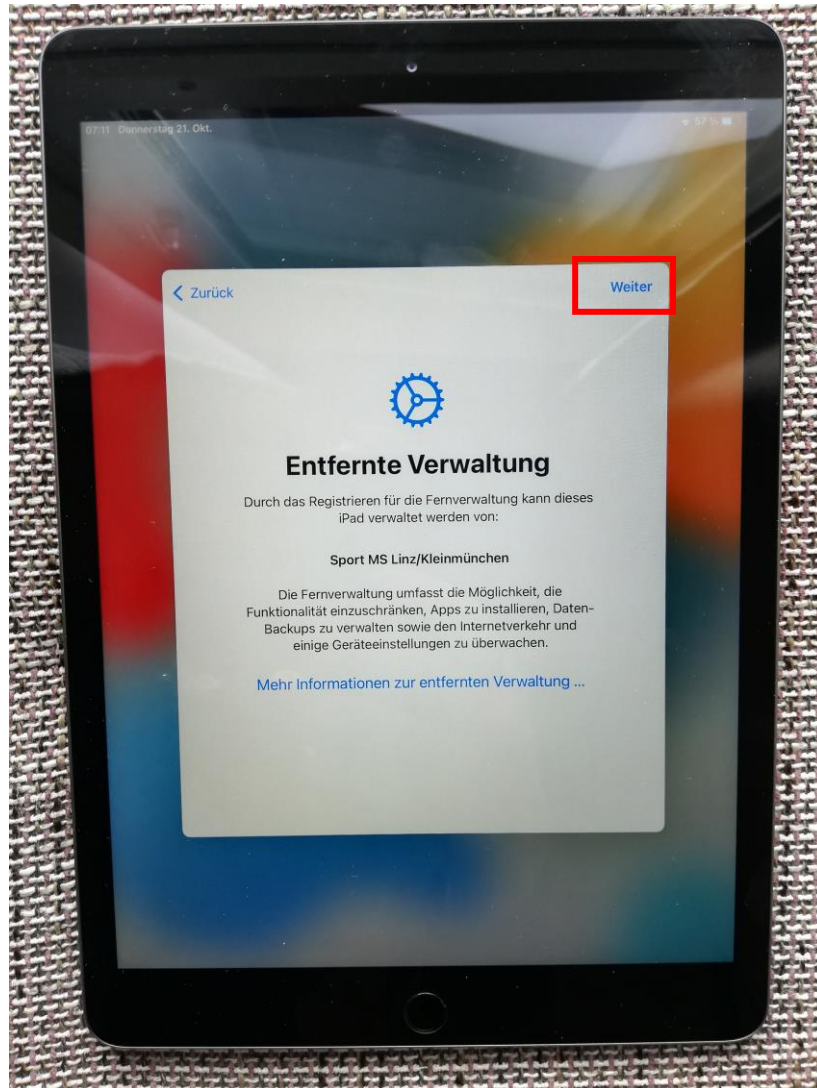
Jetzt müsst ihr beim Datenschutz auf weiter drücken



Hier könntet ihr Daten aus einem Backup oder von einem Computer übertragen. Ich würde empfehlen ganz unten „Keine Apps & Daten übertragen“ auszuwählen.



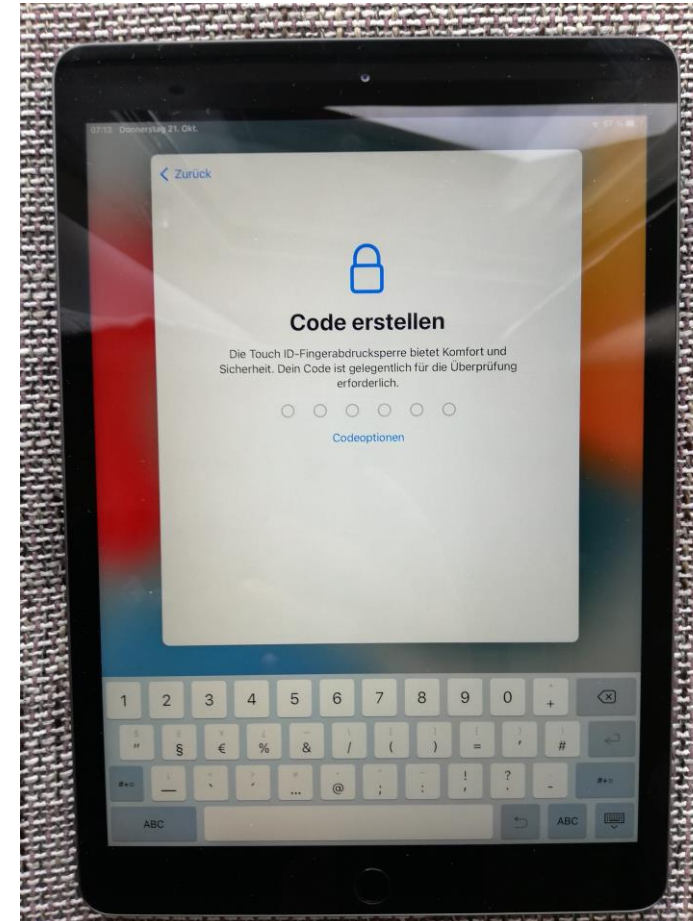
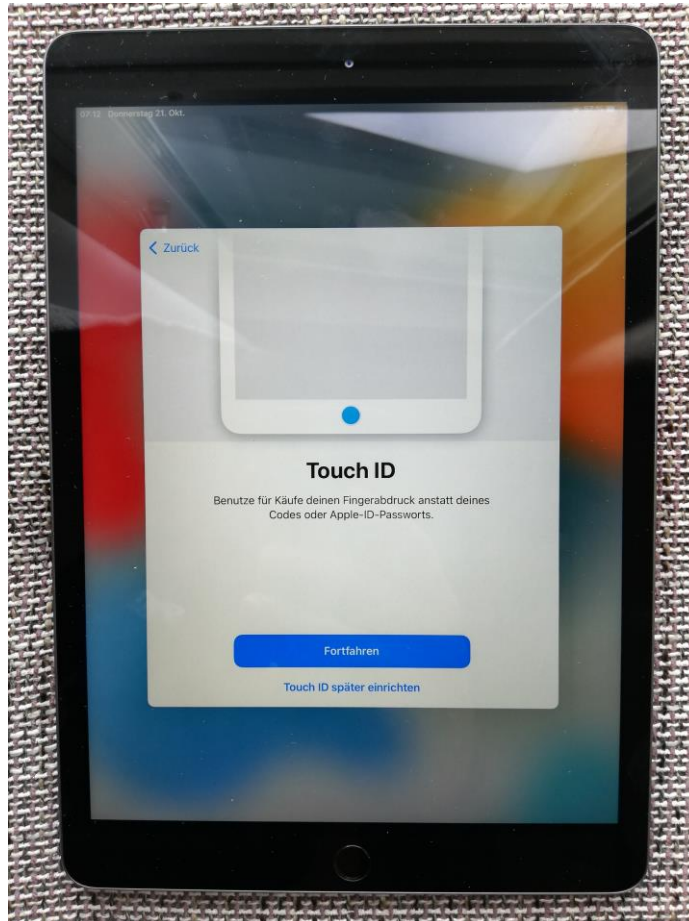
Nun kommt der Hinweis, dass das iPad von der Schule verwaltet wird.



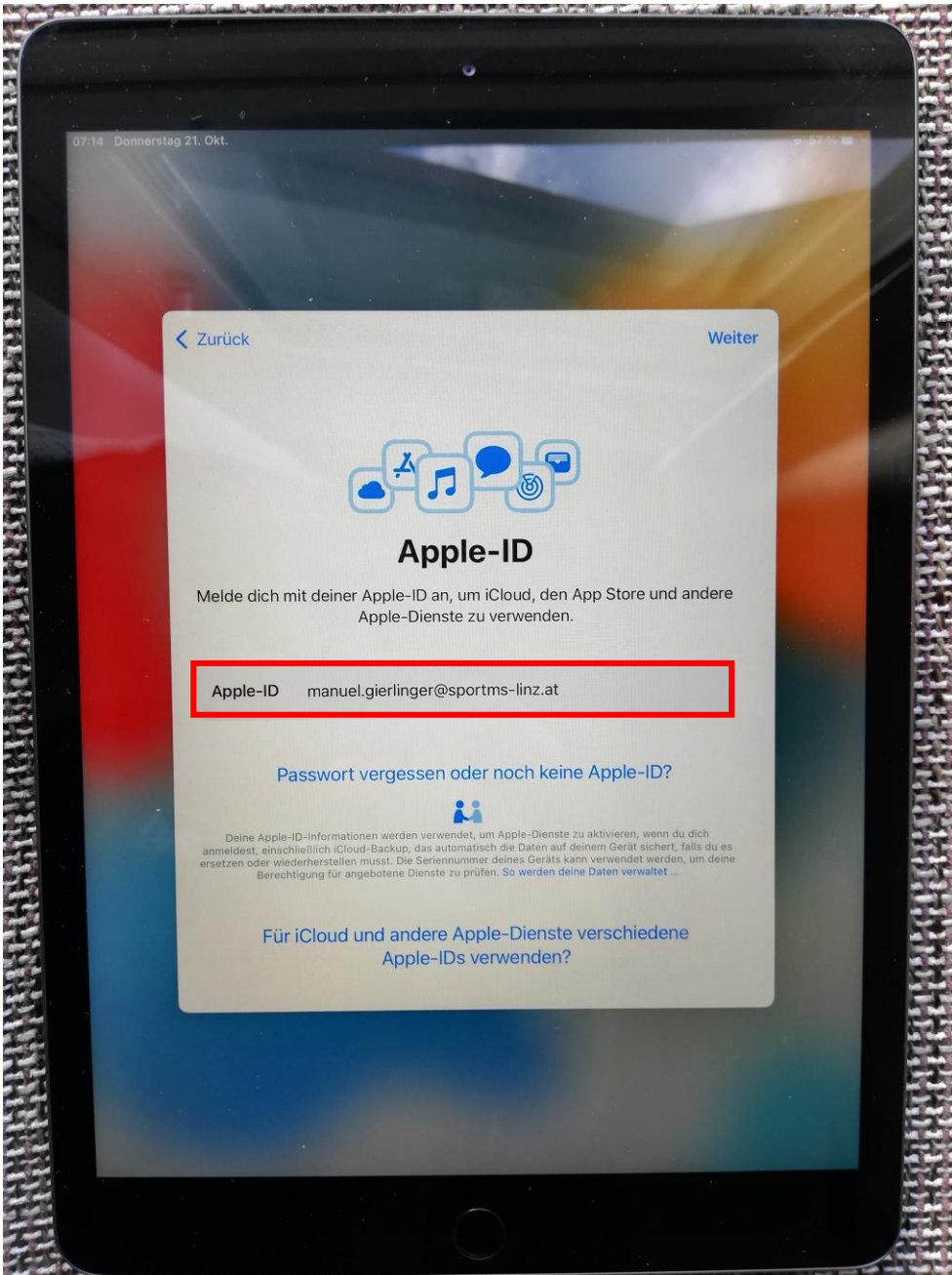
Die Konfiguration startet!



Jetzt könnt ihr Touch-ID einrichten. Damit könnt ihr das iPad später einfach mit eurem Fingerabdruck entsperren und müsst nicht immer den Code eingeben. Anschließend müsst ihr noch einen 6-stelligen Code einrichten.



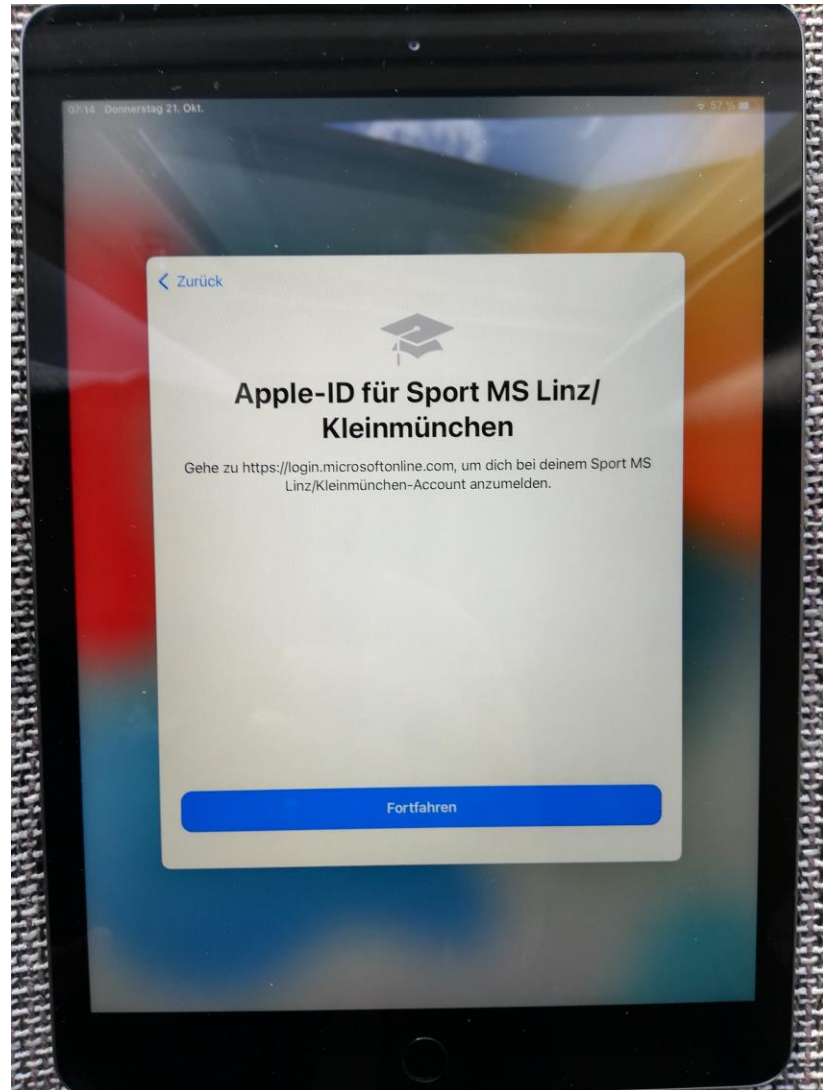




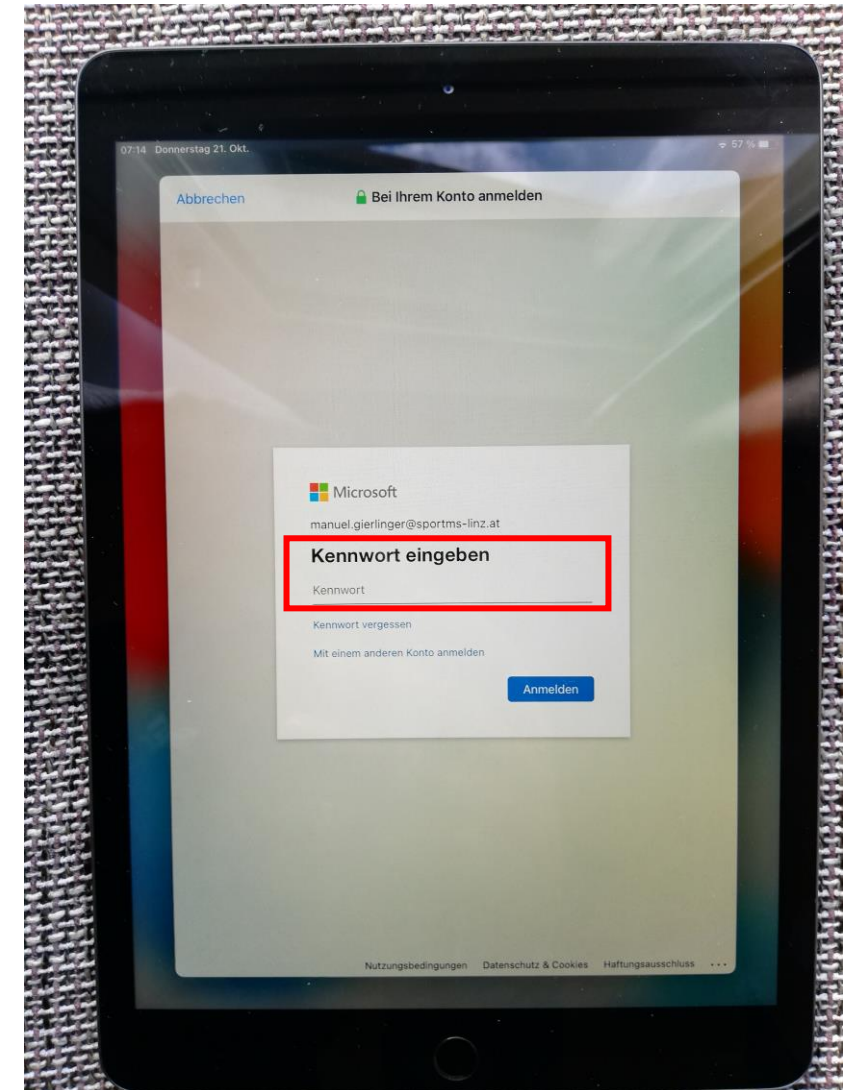
Nun müsst ihr euch mit eurer Apple-ID anmelden. Dafür müsst ihr die Apple-ID verwenden die ihr von der Schule bekommen habt, nicht eure private.

Also: vorname.nachname@sportms-linz.at

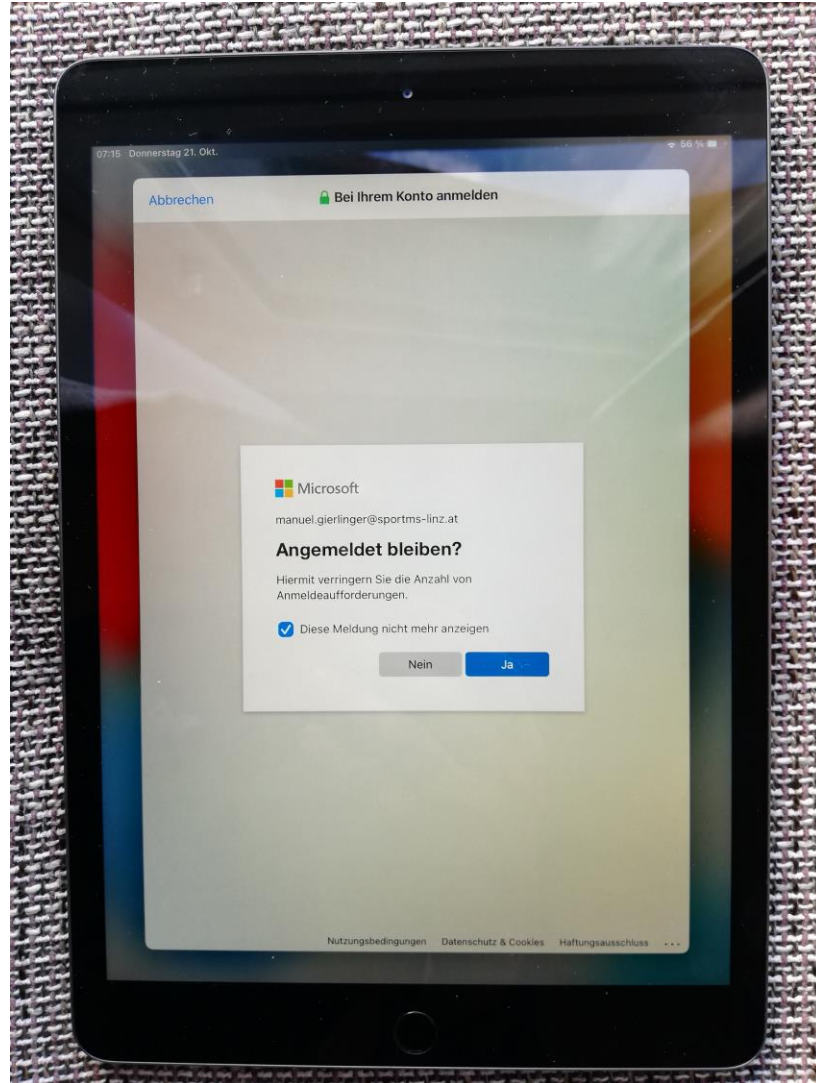
Jetzt auf Fortfahren drücken!



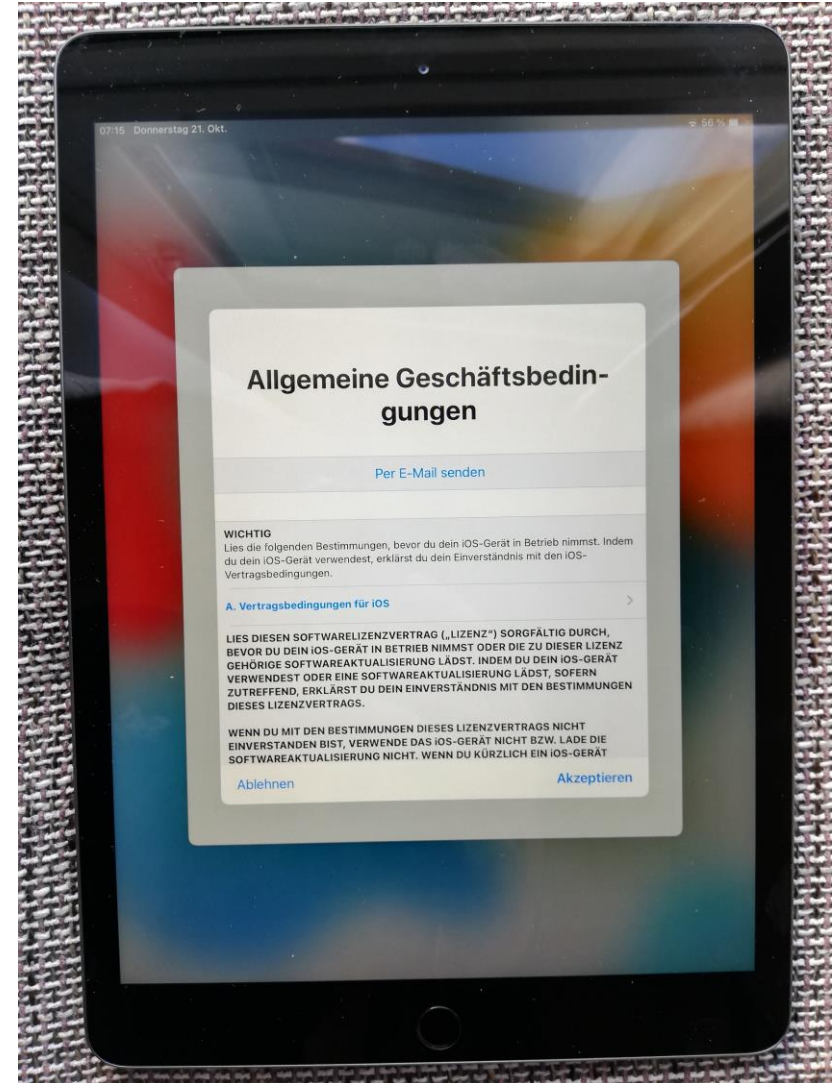
Jetzt müsst ihr noch das Passwort von eurem Microsoft – Account eingeben. Das ist das Passwort, welches auf dem kleinen Zettel steht!



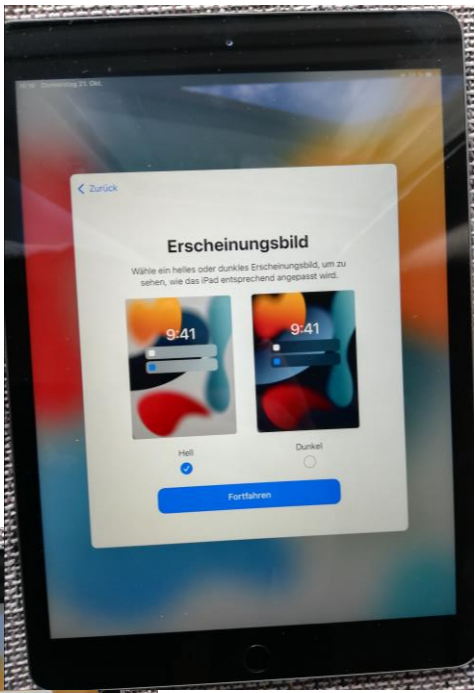
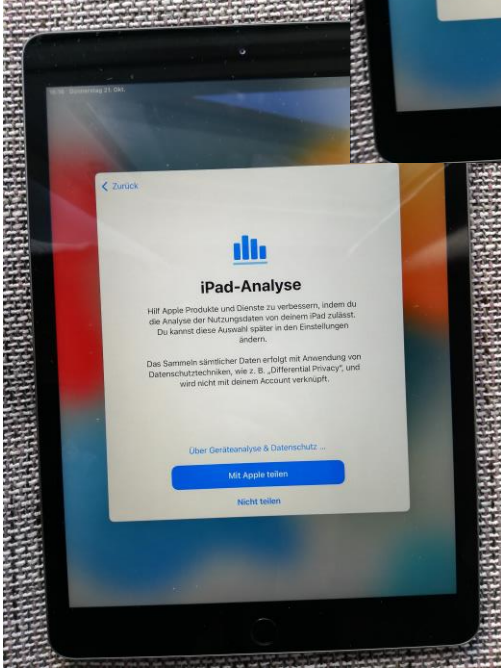
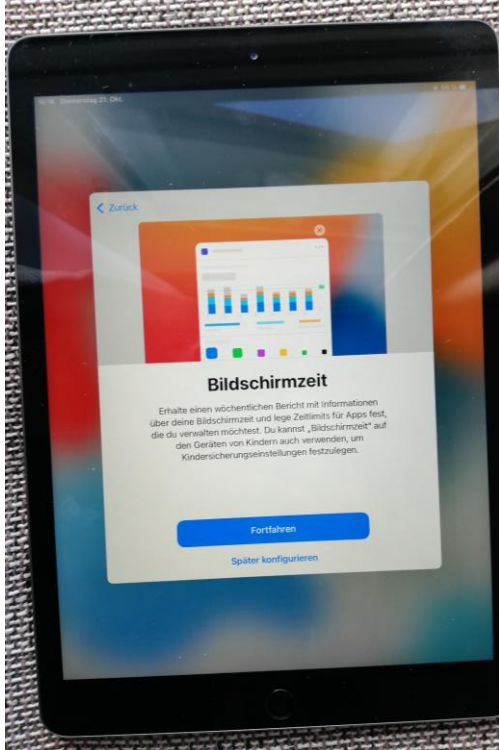
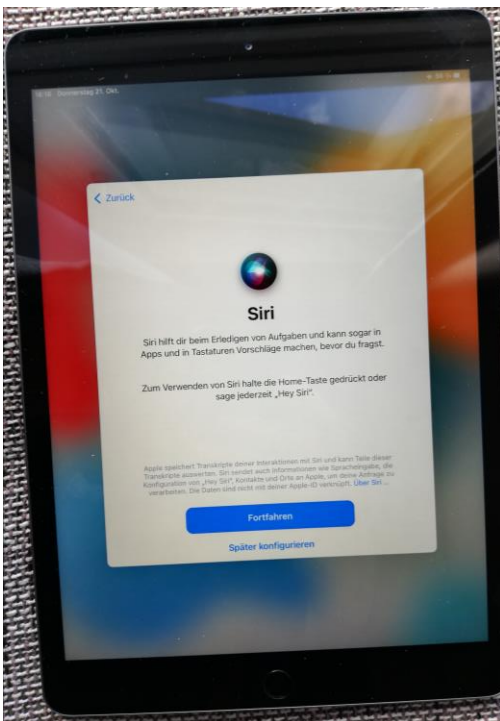
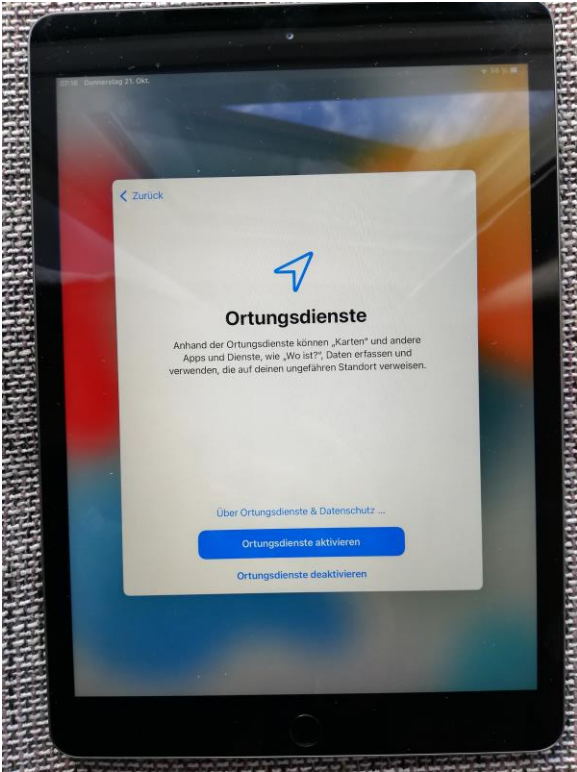
Um euch zu ersparen euer Passwort immer wieder einzugeben würde ich hier auf ja drücken.



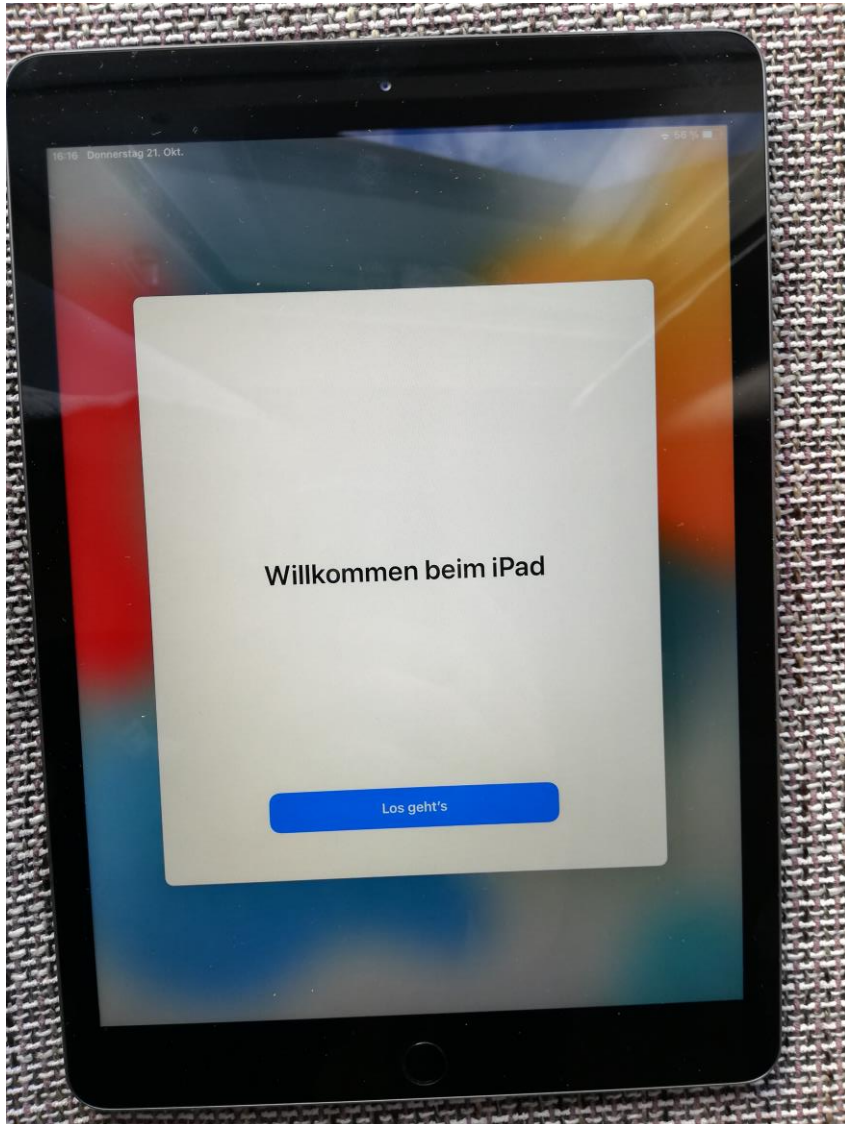
Nun den allgemeinen Geschäftsbedingungen zustimmen.



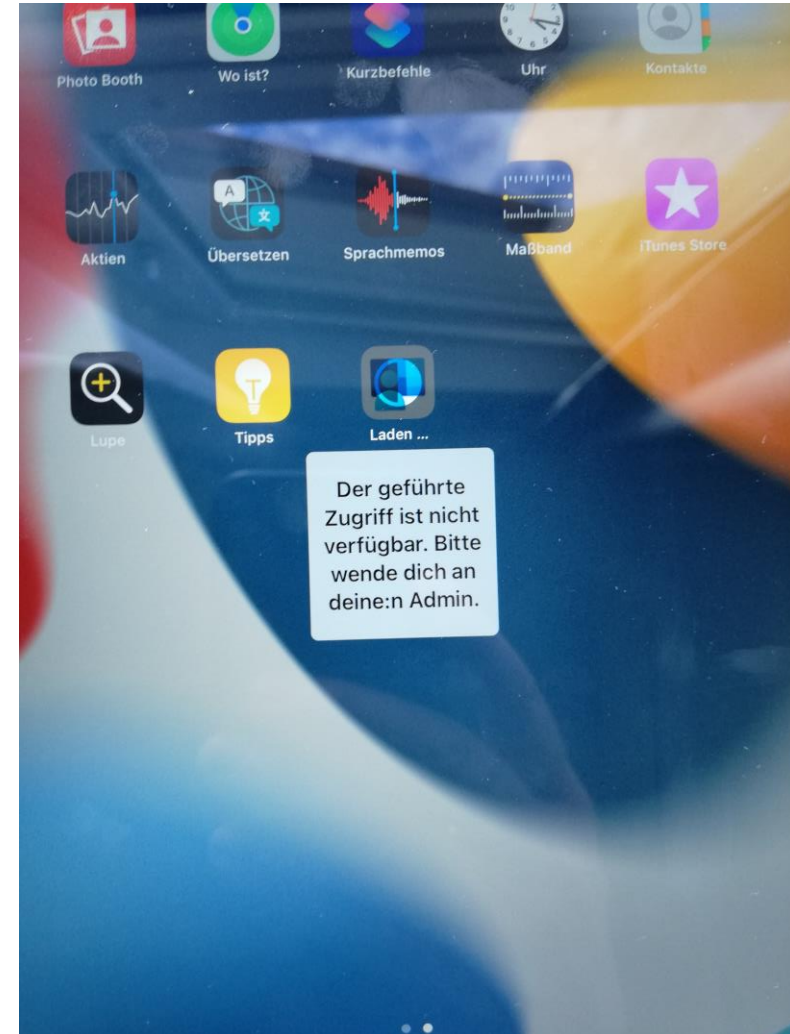
Jetzt könnt ihr ein paar persönliche Einstellungen vornehmen (Ortungsdienste, Siri, ...). Das könnt ihr natürlich selbst entscheiden.



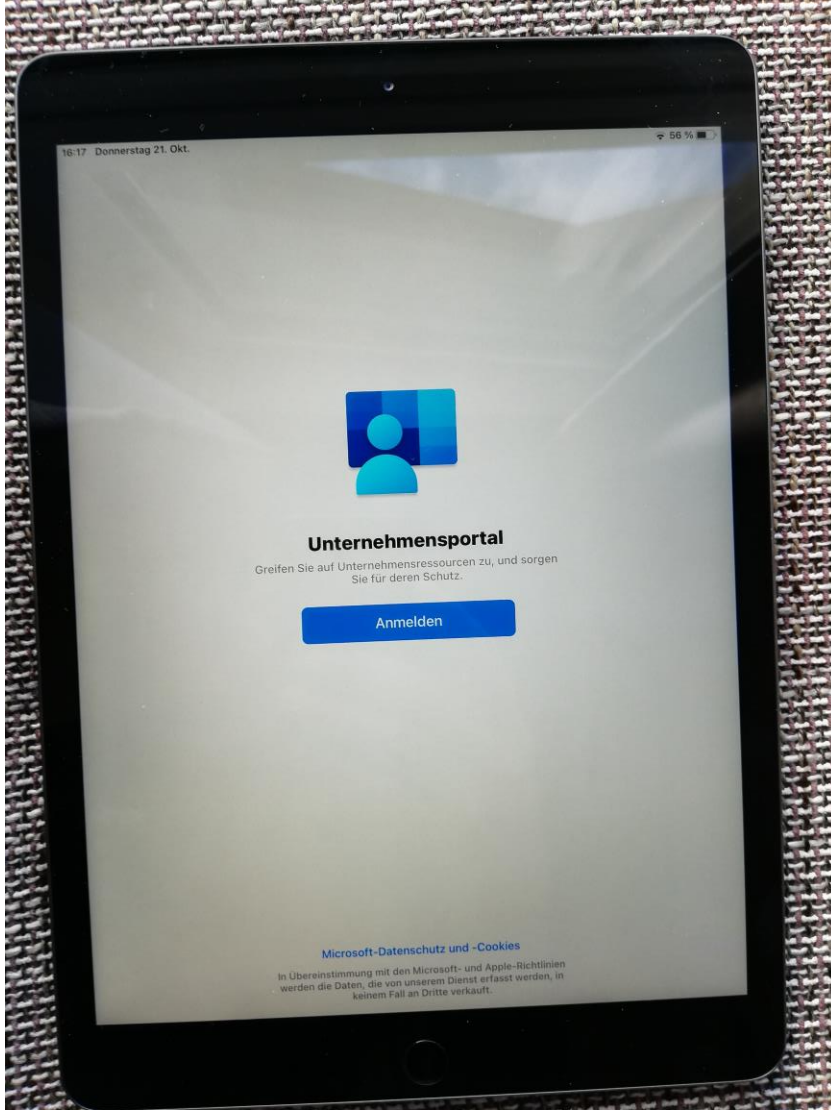
Jetzt geht es los 😊



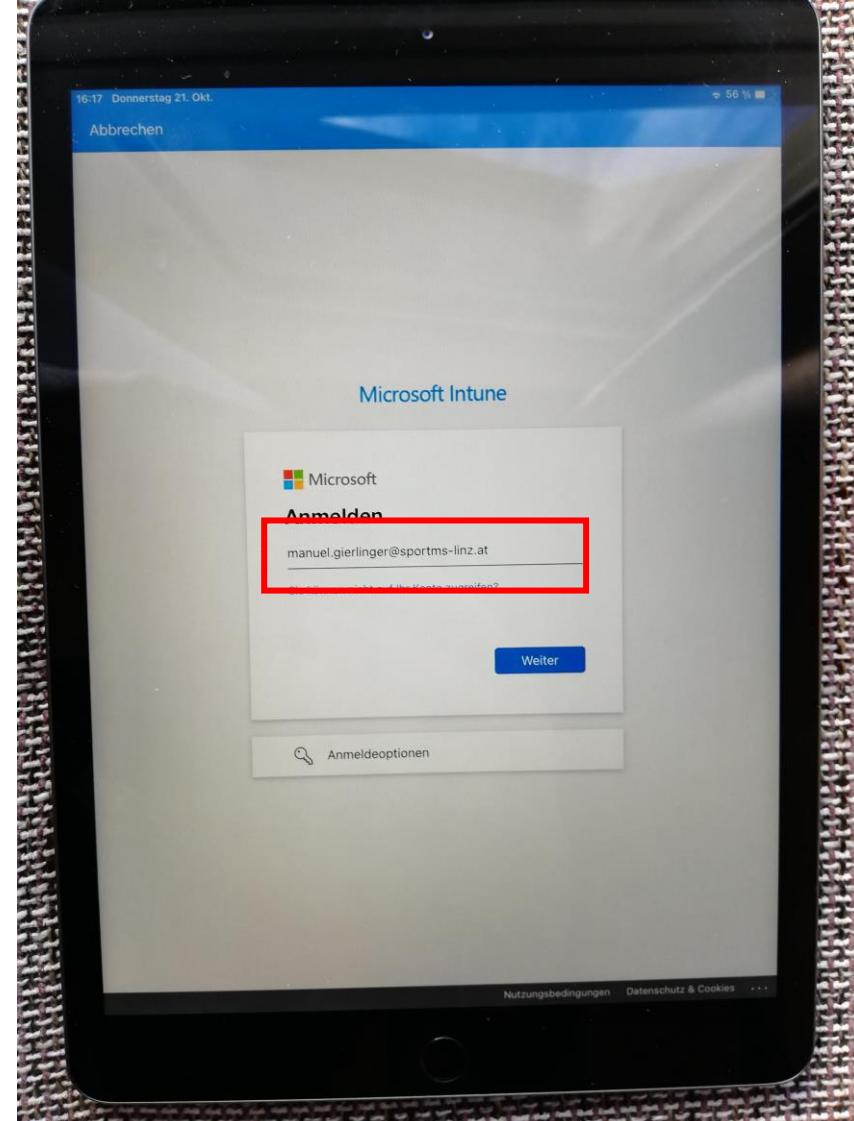
Da das Gerät ja fremdverwaltet wird, werden am Anfang automatisch ein paar Apps installiert. Eine davon (Intunes Unternehmensportal) ist die Grundlage dafür. Erst wenn diese installiert wurde, könnt ihr weiter machen. Also müsst ihr kurz Geduld haben

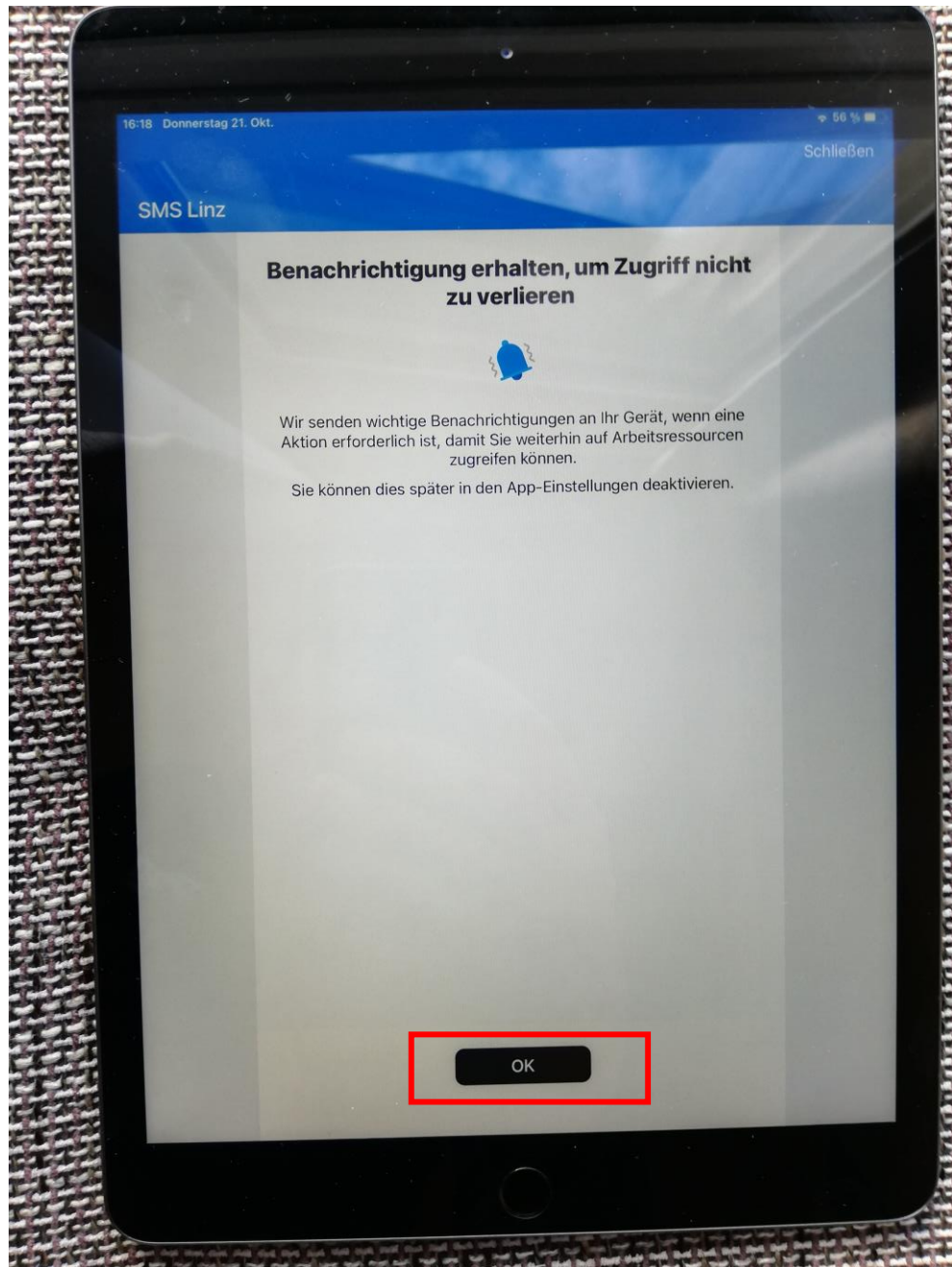


Nun müsst ihr euch bei diesem Intunes Unternehmensportal anmelden.

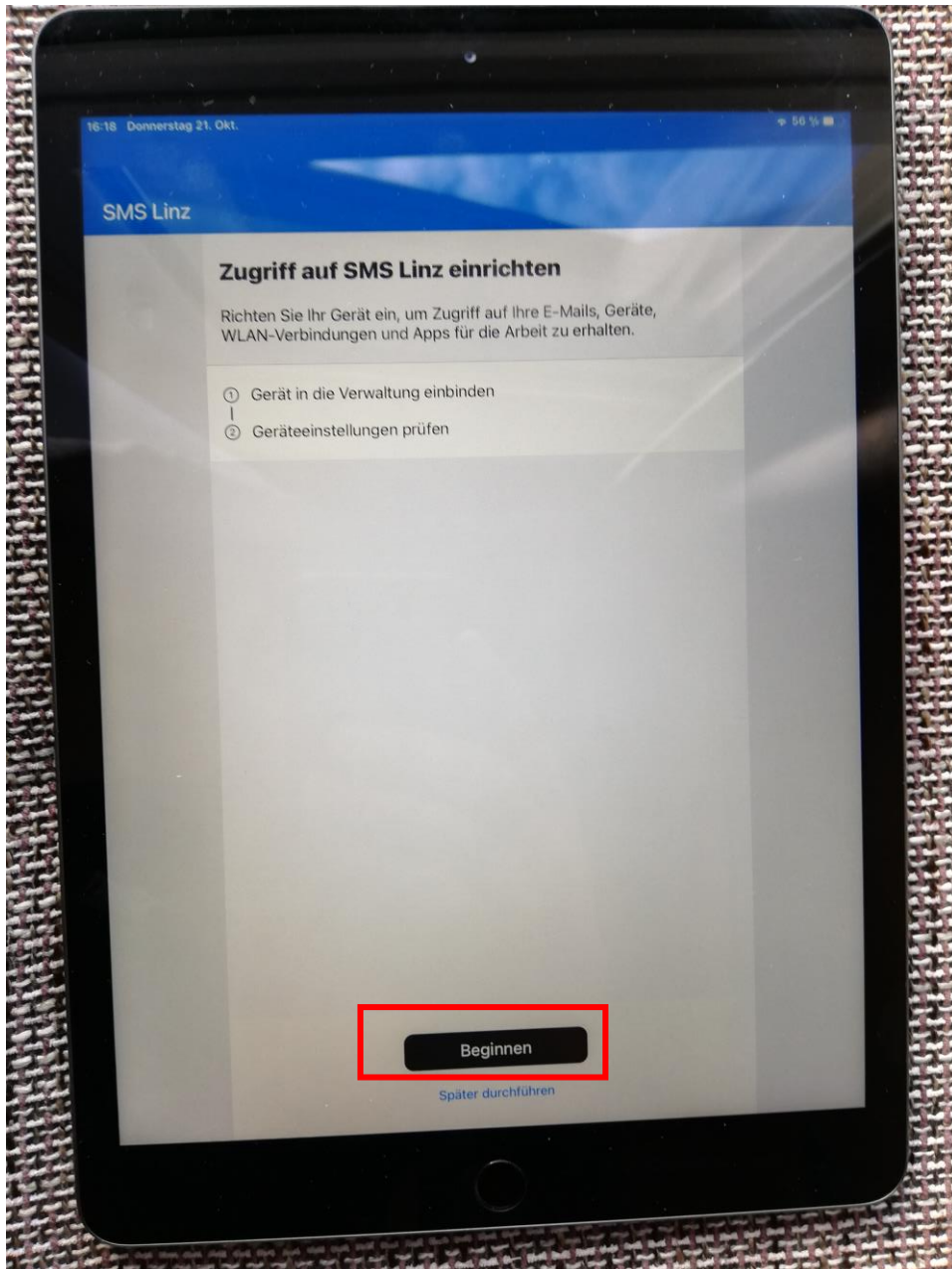


Dafür verwendet ihr wieder die Microsoft – Mailadresse (die ist gleich wie eure Apple-ID: vorname.nachname@sportms-linz.at).



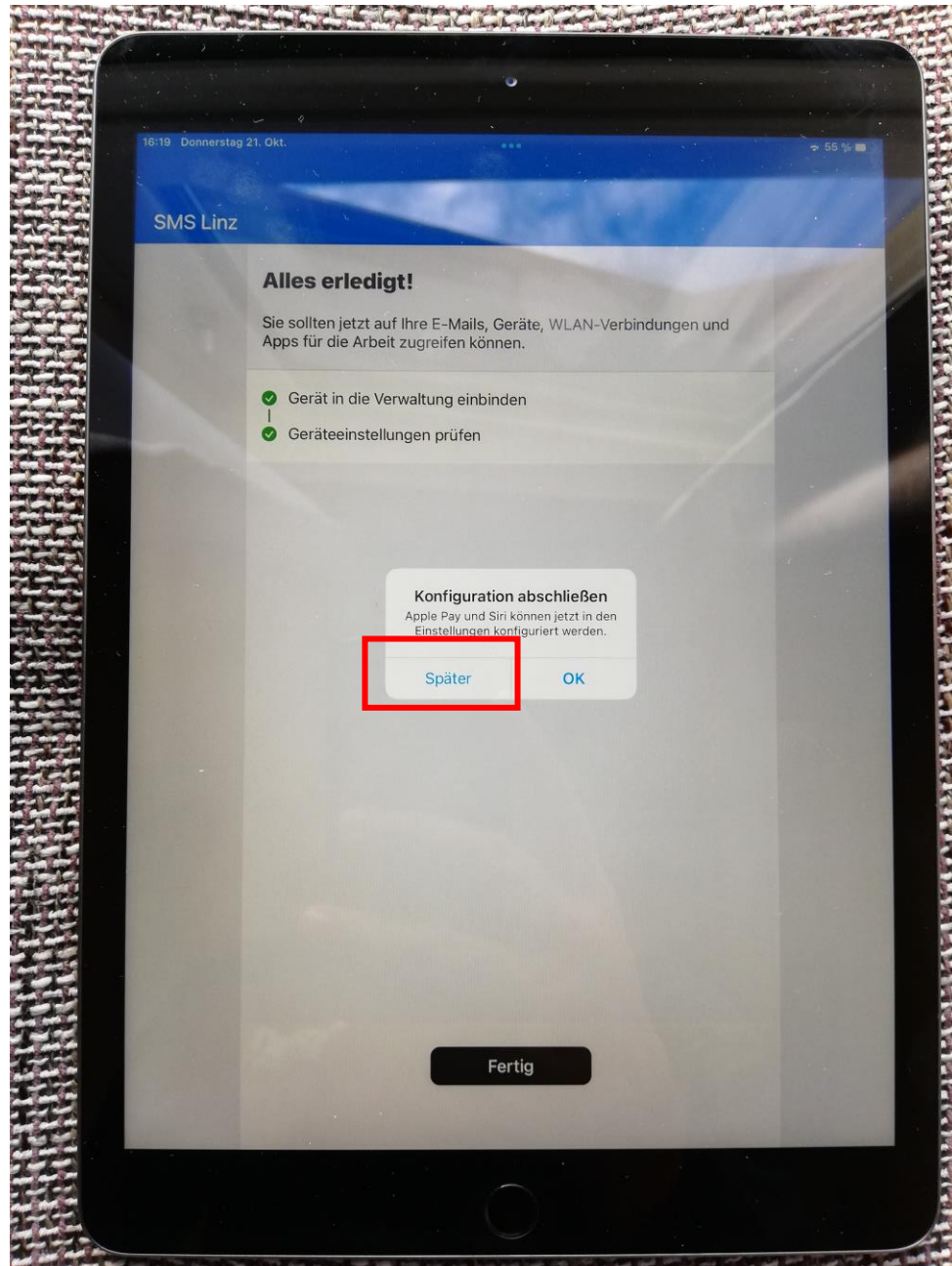


Hier einfach mit OK zustimmen.

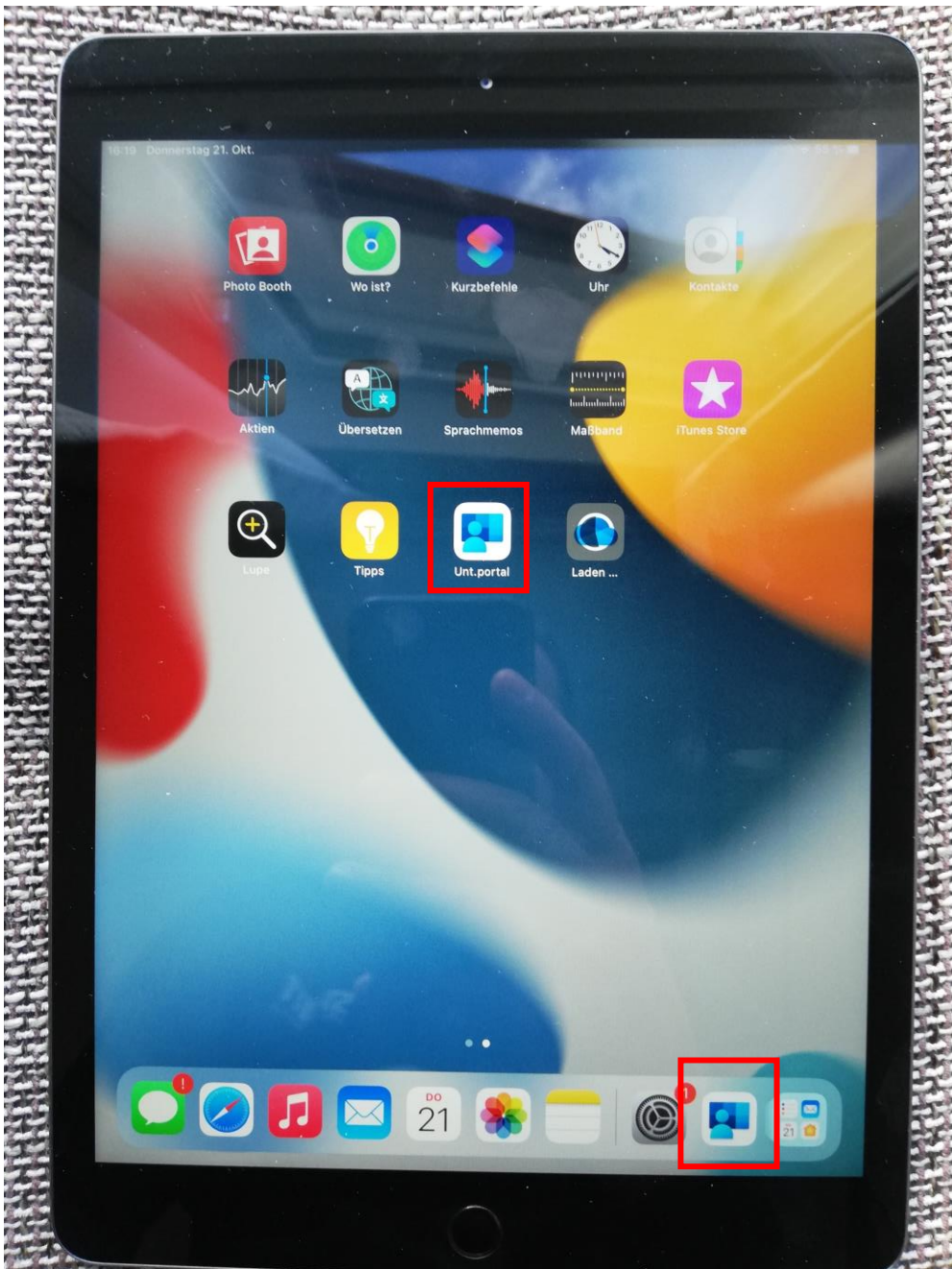


Jetzt wird noch der Zugriff eingerichtet. Dafür unten auf **Beginnen** drücken.





Apple Pay acht am Dienstgerät wenig Sinn.  
Deshalb einfach auf später drücken.

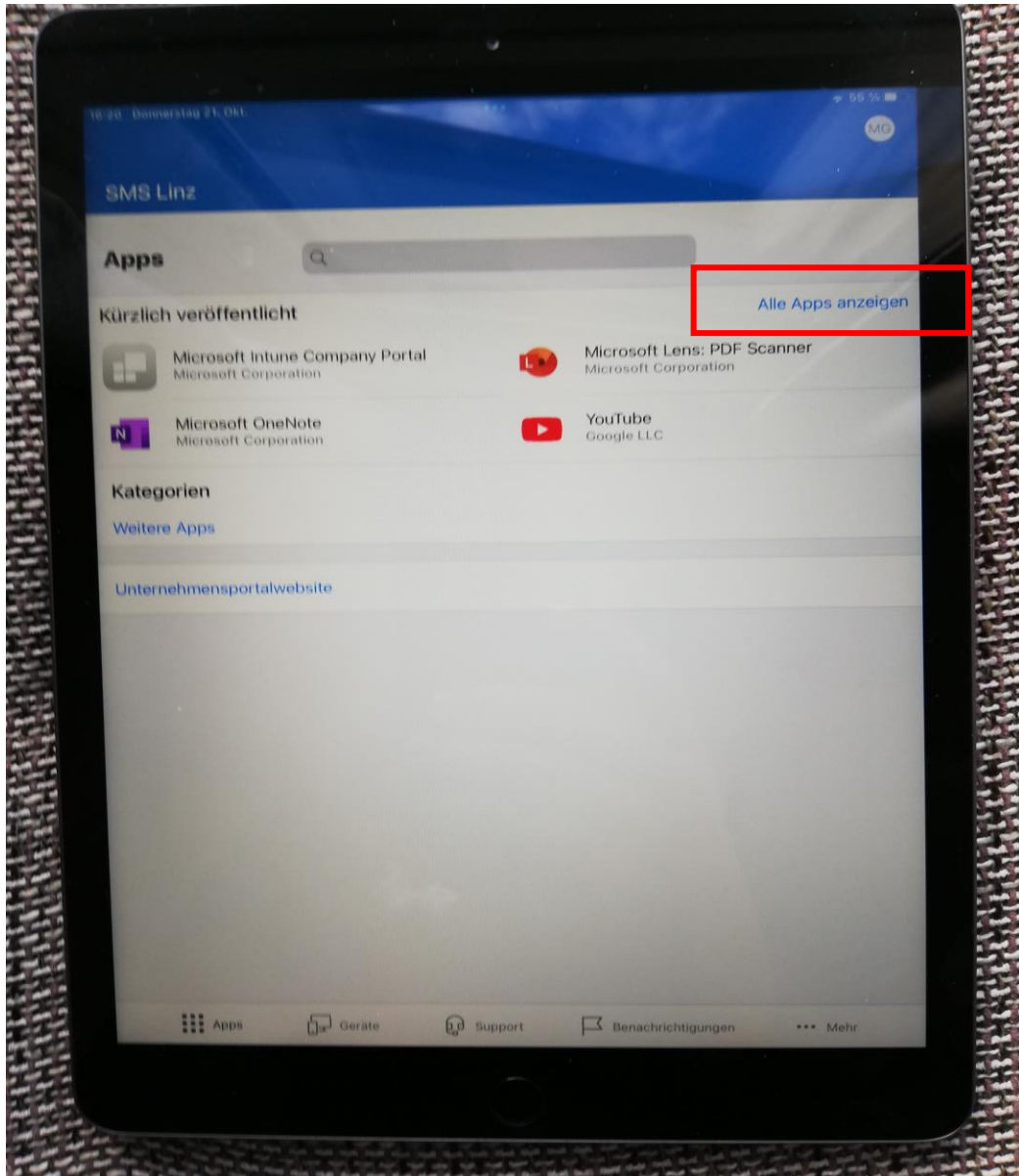


Jetzt kann es losgehen!

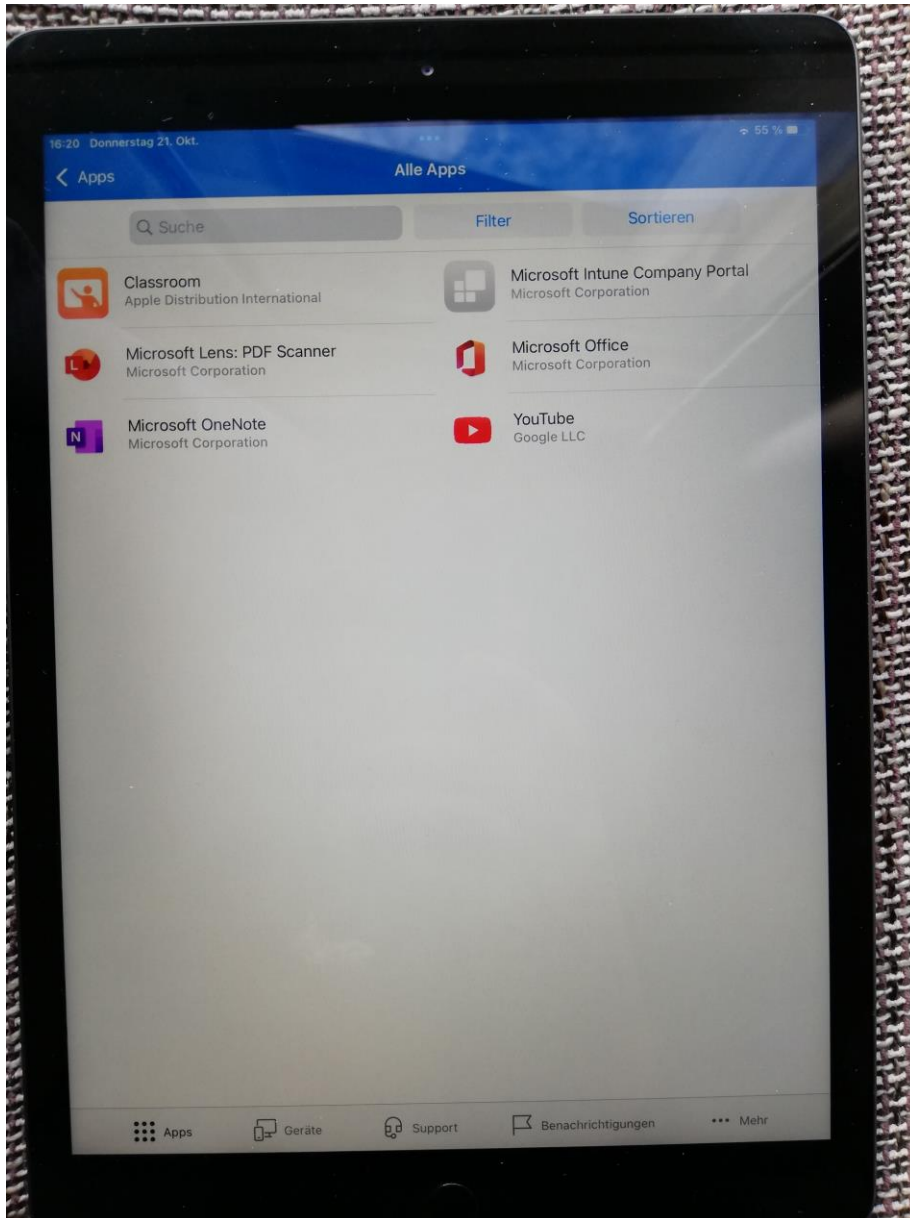
Da es Dienstgeräte sind müssen sie verwaltet werden. Ihr könnt euch deshalb leider nicht einfach Apps im App-Store runterladen.

Ich kann euch aber Apps zur Verfügung stellen. Dafür müsst ihr die Unternehmensportal – App öffnen.

Optional: Wer möchte kann aber zuhause zusätzlich seine private Apple-ID anmelden. In der Schule sollt ihr aber immer mit der Apple-ID angemeldet sein. Sonst funktioniert die Classroom-App nicht.



Da ja nicht jede/r alle vorgeschlagenen Apps auch wirklich nutzen möchte, sind die meisten nicht automatisch installiert. Wenn ihr aber in der Unternehmensportal-App auf „Alle Apps anzeigen“ klickt, seht ihr alle Apps die freigeschaltet sind und die ihr installieren könnt.



Es stehen jetzt einmal nur ein paar Apps zur Verfügung. Deshalb habt ihr ja jetzt auch die iPads schon bekommen. Wenn ihr irgendwelche Apps gerne haben möchtet, dann schreibt mir bitte einfach, und ich schalte sie frei. Da ich das aber für jede App einzeln machen muss und ja nicht weiß wer was nützt, habe ich jetzt einmal nur ein paar Basic-Apps freigeschaltet.

Einziges Kriterium bei den Apps kann natürlich der Preis sein. Alle kostenlosen Apps kann ich euch jederzeit und ohne Probleme freischalten. Also bitte nicht zögern und einfach melden!

Viel Spaß 😊